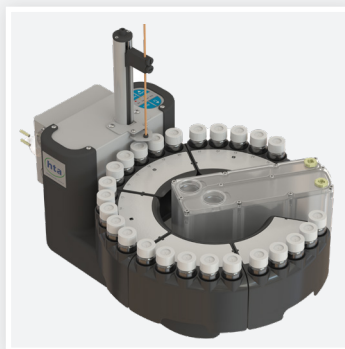
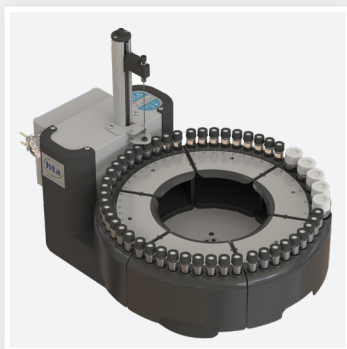
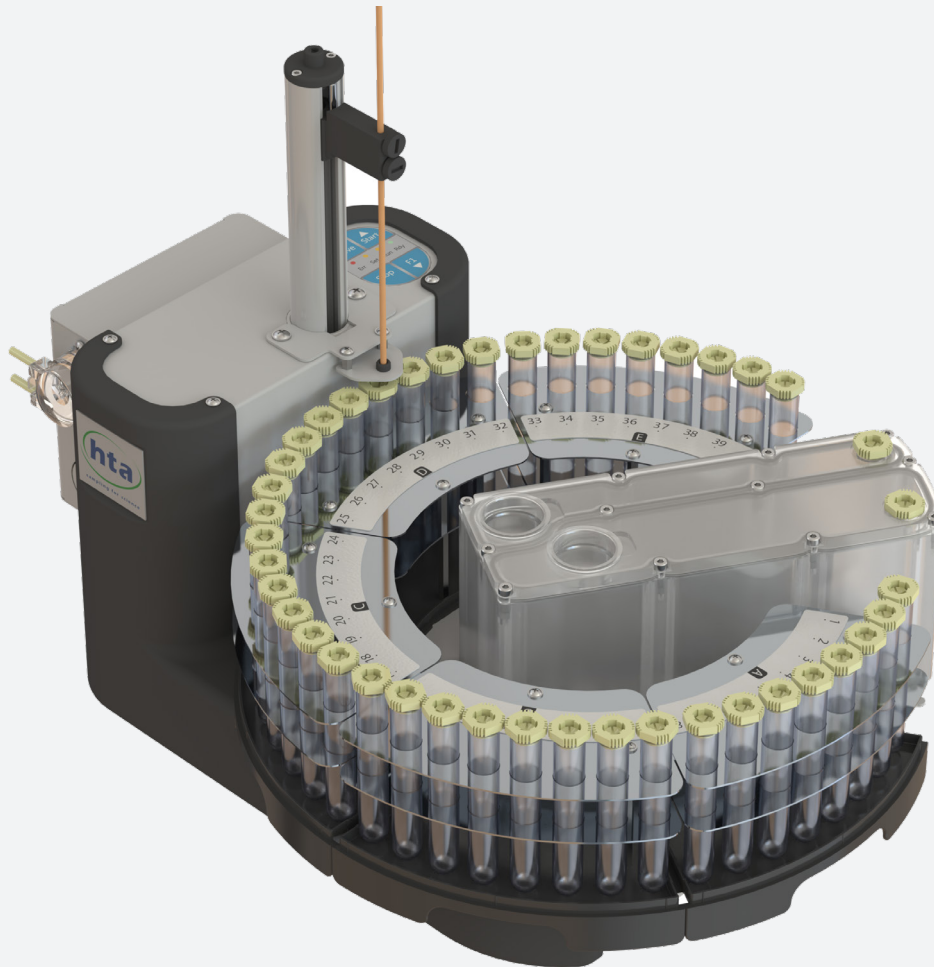




# HT1500U PER FTC

**AUTOCAMPIONATORE PER APPLICAZIONI CON CELLA DI FLUSSO: UV-VIS, NIR, COLORIMETRI E MOLTO ALTRO**



## **PROGETTATO PER APPLICAZIONI CON CELLA DI FLUSSO**

**HT1500U** è progettato per l'automazione di un'ampia gamma di applicazioni che prevedono l'uso di una cella di flusso (cuvetta flow-through o cella in quarzo) quali: **UV-VIS, NIR, colorimetri** e molte altre. **HT1500U** permette potenzialmente di evitare l'acquisto di costosi sipper esterni rappresentando la scelta migliore per l'automazione di applicazioni FTC.

**HT1500U** è offerto in diverse configurazioni: è disponibile una versione con ago in acciaio, ma anche una con ago polimerico per applicazioni metal-sensitive. E' inoltre possibile ottimizzare la fluidica per gestire **celle di flusso di varie volumetrie**, includendo anche nano cuvette, micro cuvette così come macro celle.

## **CARATTERISTICHE CHIAVE:**

- **Diverse configurazioni disponibili**
- **Facile da usare**
- **Rack rimovibili per il caricamento continuo dei campioni**

## FUNZIONAMENTO

**Caricate i campioni e premete il pulsante START:** il piatto ruota per allineare l'ago sul primo campione da processare.

L'ago viene inserito alla **profondità programmata**, dove la pompa integrata aspirerà il campione per **convogliarlo all'analizzatore**. Quindi, tramite i solventi disponibili, l'ago e l'intero flow-path vengono sottoposti a lavaggio prima di trattare il campione successivo.

**HT1500U supporta rack multipli – ciascuno rimovibile in modo indipendente** – permettendo il caricamento continuo dei campioni. L'autocampionatore può ospitare da 25 fino a 45 campioni in relazione al loro volume e include anche posizioni aggiuntive per i solventi di lavaggio. Sono inoltre gestiti **contenitori campione sia aperti che chiusi** per adattarsi ad ogni necessità.

**HT1500U** viene fornito con HTA Autosampler Manager, il software che permette la programmazione dell'autocampionatore. Dopo un'iniziale impostazione del metodo, sarà poi sufficiente **caricare i campioni e premere il tasto START** sul tastierino integrato. Diverse opzioni sono inoltre disponibili per l'integrazione con il vostro analizzatore e/o - eventualmente - con il software di acquisizione dati.

## SEMPLIFICA LA VOSTRA ROUTINE

Oltre all'indubbio **incremento di produttività**, un **HT1500U** incrementerà la **"robustezza" dei dati** e **ridurrà significativamente il carry-over**: molteplici cicli di lavaggio possono essere programmati per adattarsi al tipo di applicazione e alla complessità del campione; le repliche del campione e le curve di calibrazione potranno essere eseguite in modo automatico, senza aggravii per l'operatore.

Inoltre, per campioni particolarmente preziosi, **HT1500U** offre l'opzione di **"Sample recovery" (recupero del campione)** che abilita il ri-trasferimento del campione analizzato all'interno della provetta/vial originale invece di scartarlo, consentendo di riutilizzarlo poi per ulteriori analisi.

**HT1500U** è compatibile con iniezione in modalità Push-to-Fill e Pull-to-Fill. In modalità **Push-to-Fill**, la pompa peristaltica viene connessa alla porta di iniezione dell'analizzatore e viene quindi collocata tra l'ago e la cella di flusso. In modalità **Pull-to-Fill**, la pompa peristaltica viene invece connessa alla porta di uscita dell'analizzatore e viene quindi posizionata tra la cella di flusso e lo scarico.

### Utilizzate una cuvetta?

Se state cercando di incrementare la produttività del vostro laboratorio, il primo passo da fare è **dotarvi di una cella di flusso**. Molti analizzatori che supportano una **cuvetta al quarzo** hanno anche un'opzione per gestire una **cella di flusso**. Questo passaggio è il pre-requisito necessario per automatizzare il vostro analizzatore e **incrementare la produttività del laboratorio**.

## SPECIFICHE TECNICHE

### Caratteristiche generali

Rack:	5, rimovibili
Capacità campioni:	
• HT1502U	45 vial, 4ml
• HT1503U	40 provette, 10ml
• HT1504U	25 vial, 40ml
• HT1505U	40 provette, 10ml
Manutenzione preventiva:	Contatori di manutenzione preventiva
Controllo elettrico:	USB e TTL

### Lavaggio

Modalità:	ogni iniezione/campione/step pre & post iniezione
Reagenti di lavaggio:	
• HT1502U; HT1505U	5 vial, 40ml
• HT1503U; HT1504U	2 compartimenti, capacità totale: 990ml

### Prelievo

Profondità di prelievo:	programmabile
Cicli di campionamento:	fino a 9
Tempo di campionamento:	programmabile
Velocità di aspirazione:	programmabile
Ritardo di viscosità:	0-25s

### Iniezione

Modalità	Full loop
----------	-----------

### Caratteristiche fisiche

Dimensioni (WxHxD):	355x380x520mm
Peso:	7.5kg
Alimentazione:	100-240±10%Vac; 50-60Hz; 60W

Con HT1500U viene fornito gratuitamente il software "HTA Autosampler Manager (Standard Version)" per controllo da PC; l'aggiornamento a "HTA Autosampler Manager (CFR 21 Part 11 Version)" è venduto separatamente. Il PC è richiesto per le operazioni di setup, manutenzione, modifica metodi e sequenze.

<sup>1</sup> Transfer line esclusa

**HTA s.r.l.**

via del Mella, 77-79 - 25131 Brescia - ITALIA  
T: +39 030 3582920  
[www.hta-it.com](http://www.hta-it.com) | [enquiry@hta-it.com](mailto:enquiry@hta-it.com)



Distribuito da: